

## Važni brojevi

**AC JP Autoceste FBiH** 080 02 03 06

**BIHAMK**  
BOSANSKOHERCEGOVAČKI AUTO-MOTO KLUB

1282

**AMSuBIH**

1288



**Policija**

122



**Vatrogasci**

123



**Hitna Pomoć**

124

## VAŽNO

Na traci za prinudno zaustavljanje dozvoljeno je zaustavljanje samo za vozila u kvaru

Vozač je dužan da ukloni s kolovoza sve predmete koji sa njegovog vozila padnu na cestu, kao i predmete koje je prilikom zaustavljanja vozila stavio na cestu

Nikad ne preticati saobraćajnom trakom koja je namijenjena za prinudno zaustavljanje vozila

## Na autocesti



Ne okrećite se polukružno



Vozilom se nikada nemojte kretati unazad



Ne pješajte na autocesti

**AC JP Autoceste FBiH**

Javno poduzeće Autoceste  
Federacije Bosne i Hercegovine doo Mostar  
Braće Fejića bb, 88000 Mostar  
www.jpautoceste.ba  
e-mail: info@jpautoceste.ba

BESPLATAN INFO TELEFON

 080 02 03 06

# Zaustavljanje na autocesti

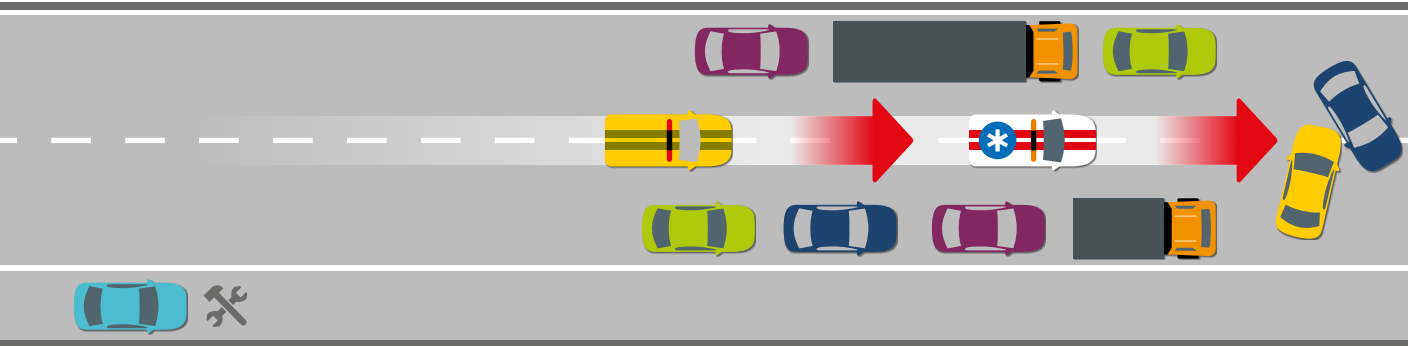
**AC JP Autoceste FBiH**





## Zaustavljanje na autocesti

## Zastoj na autocesti



**Na traci za prinudno zaustavljanje** stanite samo u slučaju kvara na vozilu



Zakrenite volan udesno



Postavite sigurnosni trokut min. 100 m od vozila



Obucite reflektujući prsluk



U slučaju da postoji, koristite SOS telefon za prijavu kvara



Izvedite sve putnike iz vozila i pobrinite se da stanu iza zaštitne ograde, jer jedino tako će biti zaštićeni od naleta vozila



**U slučaju zastoja i stvaranja kolone vozila** na autocesti vrlo je važno razvrstavati vozila kao na prikazanoj slici (vozila iz vozne trake pozicionirati krajnje desno uz traku za prinudno zaustavljanje, a vozila iz preticajne trake pozicionirati krajnje lijevo uz rub kolovozne trake). Na ovaj način ostavljamo prohodan središnji dio kolovozne trake za pristup spasilačkih službi i povećavamo šanse za preživljavanje unesrećenih.



### Za unesrećene svaka sekunda je važna

Ostavite prohodan središnji dio kolovozne trake, obzirom da traka za prinudno zaustavljanje ne postoji na svim dijelovima autoceste (mostovi i tuneli)



## Zaustavljanje u tunelu



Uključite sva četiri pokazivača pravca



Pomjerite vozilo u nišu za vozila u kvaru ili na krajnju desnu kolovoznu traku



Isključite motor



Obavijestite nadležnu spasilačku službu koristeći jedan od SOS telefona koji su raspoređeni unutar tunela



Prilikom svakog napuštanja vozila koristite reflektujući prsluk

SOS telefona koji su raspoređeni unutar tunela



Vratite se u vozilo (ukoliko niste zaustavljeni na kolovozu) i sačekajte pomoć



### ZAPAMTITE

Uvijek poštujujte informacije istaknute na signalizaciji i info displejima, te slijedite upute ovlaštenih osoba

Kada imate potrebu da se odmorite, telefonirate, popijete kafu ili jedete koristite odmorista na autocesti

